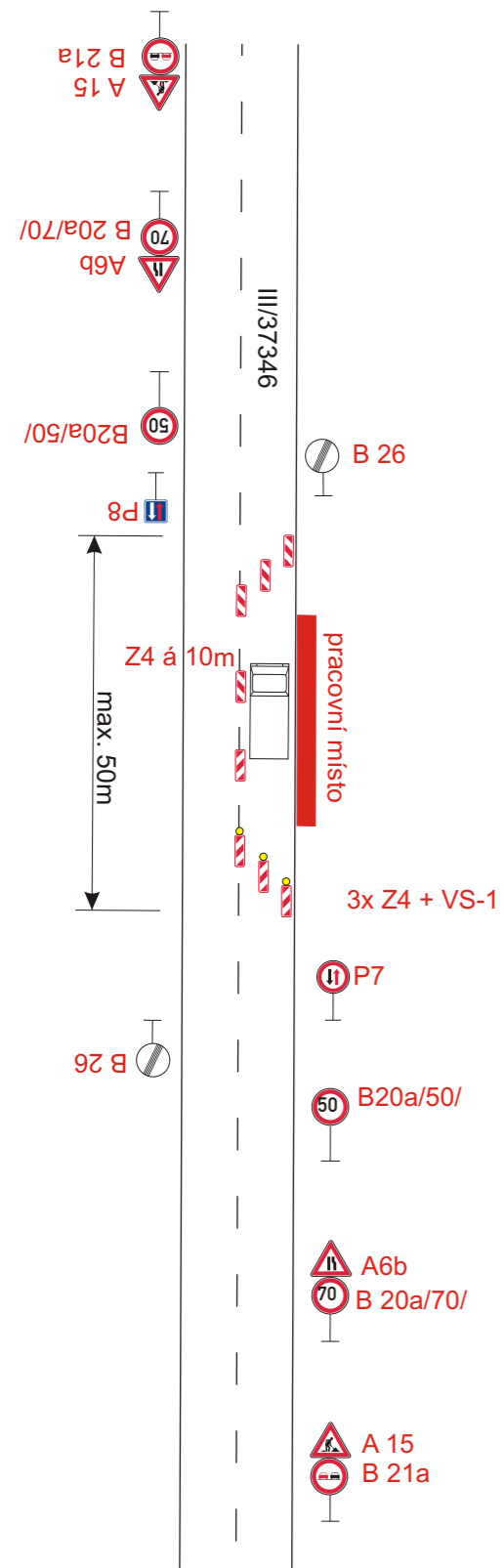
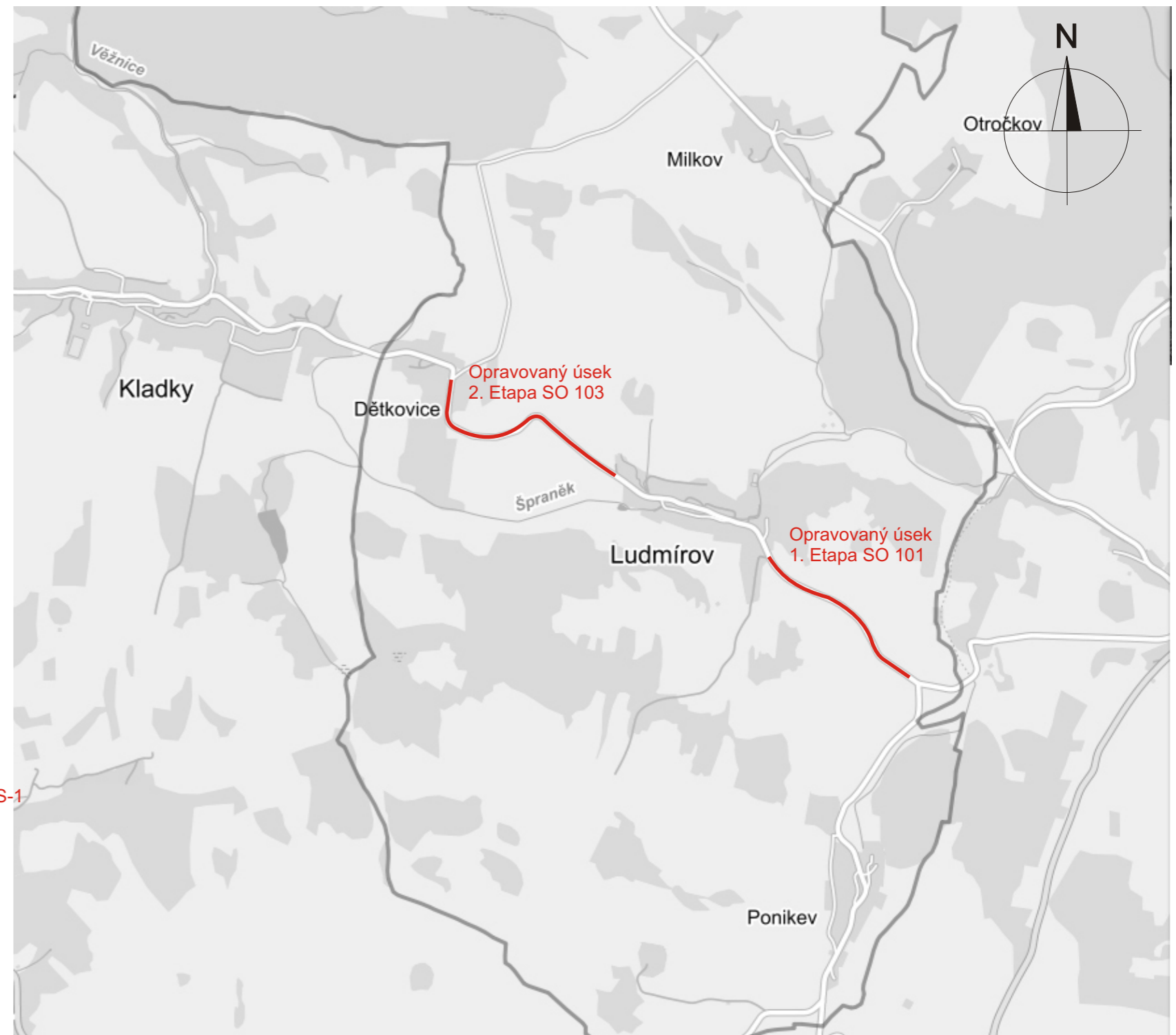
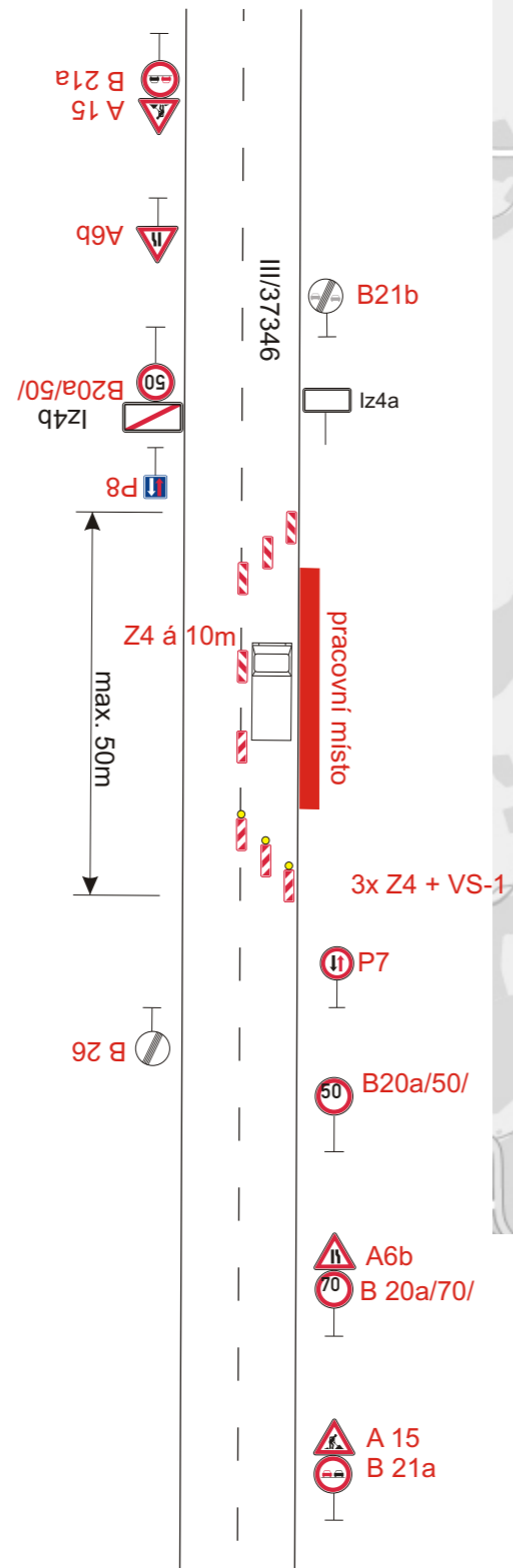


Schema mimo obec



Schema mimo obec+v obci



Poznámka :

Práce budou probíhat na max. dvou pracovních místech

Uzavřený úsek

Vypracoval: Ing. Jiří Bluma	Datum: 7.3.2017	SEKNE SEKNE, spol. s r.o. Hamerská 12, 772 00 Olomouc DIČ: CZ62363701 tel./fax: 585 311 867 -1-
"III/37346 Ludmírov - Dětkovice - - Kladky" 1.etapa SO 101+2.etapa SO 103 Částečná uzavírka silnice III/37346		
Přejížděné dopravní značení		

!!! Délka pracovního místa max. 50m !!!