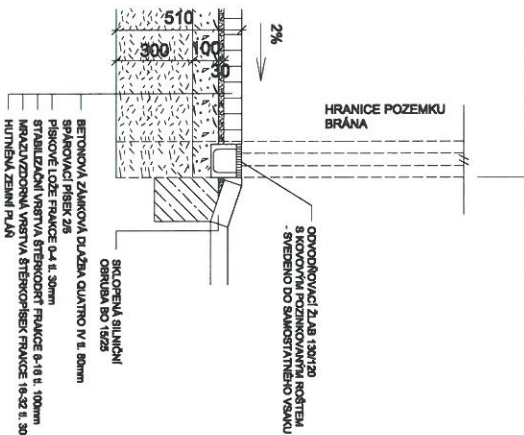


ŘEZ SJEZDEM SOUKROMÁ ČÁST VEREJNÁ ČÁST

PARC. Č. 1320/1 KOMUNIKACE

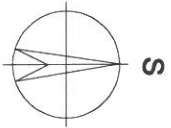
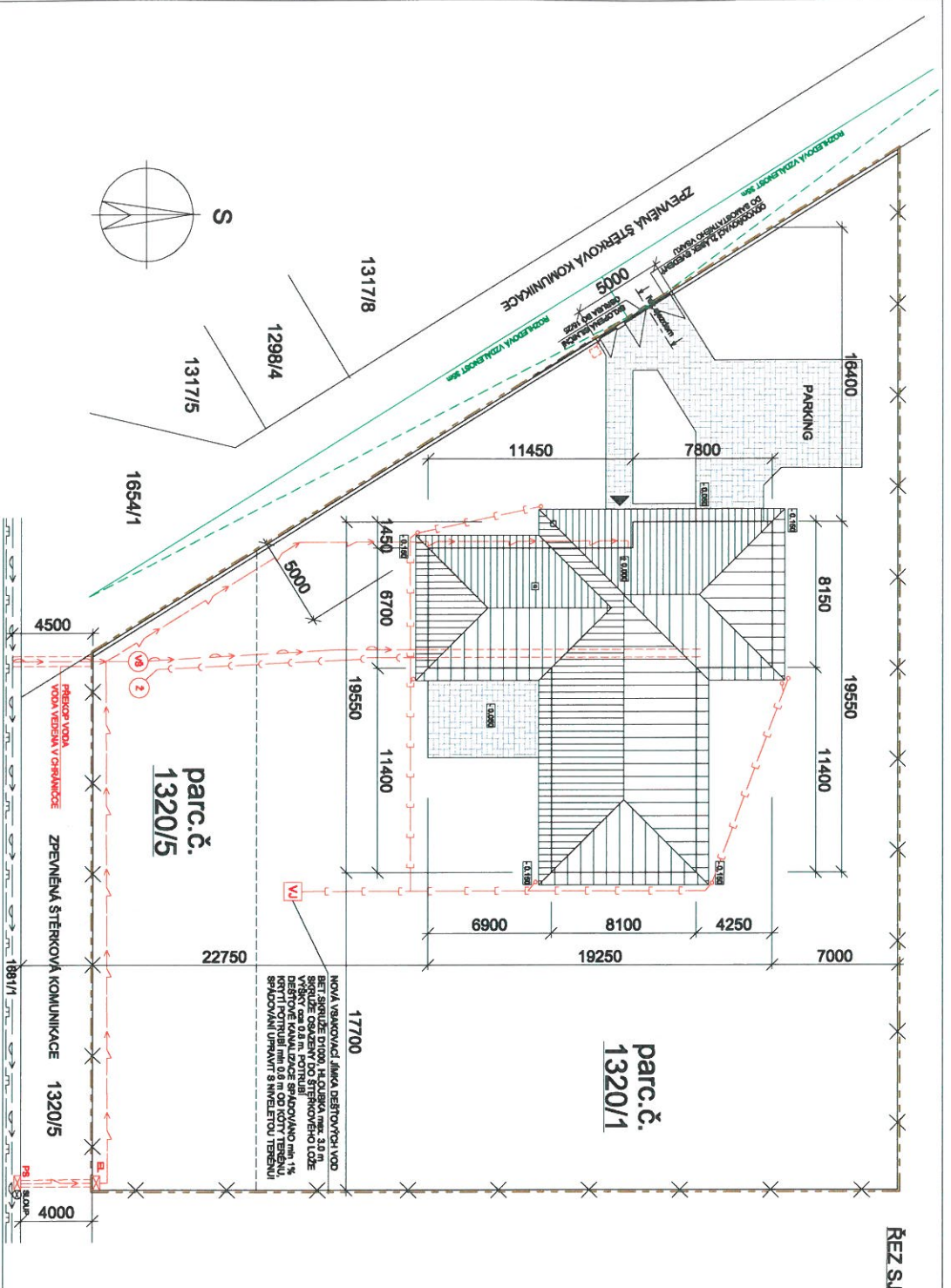


POZNÁMKA

- VÝŠKA HŘEBEŠE STŘECHY - 4,10 ± 0,15
- KOLENI ODVĚTRU OKAPOVÝCH OKENN - 600 mm
- ÚPRAVY TERÉNU V OBLASTI ÚPRAVY SVAZOVANÍM.
- ÚPRAVY TERÉNU V OBLASTI - 0,150
- KOTVY UDÁVÁJÍ ROZMĚRY HOTOVÝHO DOMU Včetně ZATEPLENÍ FASÁDY.
- HRANICE ŘEŠENÍHO ÚZEMÍ PARCELA E. 1320/1 a 1320/5
- ZPĚVNĚNÁ PLOCHA
- NOVÉ LUKY ODPADŮ S BRÁNOU A BRÁNKOU
- PODEZEMKOVÁ SILNICE V PÍ. 80 x 150 mm
- NOVÉ OPEVNĚNÍ POZEMKU
- PRÁKŤEV PÍ. O. 150 mm E 3 m

PŘED ZAKLÁDÁNÍM ZEMNÍCH PRÁCI JE INVESTOR POVINEN ZAJISTIT VYTVRZENÍ STAVAJÍCÍHO PROJEZDNÍHO VEDENÍ PŘI POUŽITÍ VÝŠKY 0,150 m V PÍ. 80 x 150 mm. Při provedení zemních prací dodržet všechny platné ČSN a přílohy instrukcí.

± 0,00 = 519,10 m.n.m.



LEGENDA

STÁVAJÍCÍ INŽENÝRSKÉ SÍŤE:

- VODOVODNÍ ŘÁD
- PLYNOVOD
- NOVÉ PŘÍPOJKY IS:
- KANALIZACE SPŘUKOVÁ
- KANALIZACE DEŠŤOVÁ
- VODOVODNÍ PŘÍPOJKA
- ELEKTRO PŘÍPOJKA

- Z ŽALUZIA
- VS VODOVODNÍ ŠACHTA
- EL PŘÍPOJKA SÍŤE ELEKTRO
- PS POUZÍVACÍ SÍŤE
- VJ VSAKOVACÍ JMKNA

Navrhol Miroslav Janečka	Tech. kontrola Ing. B. Formáček
Investor: František VIČAR Bohuslava Martínů 815/5, Foruba, 708 00 Ostrava	
Akce: Novostavba rodinného domu	Formát: A 3
Místo: parc. č. 1320/1 a 1320/5; k.ú. Klady	Datum: 01/2015
Obsah výkresu: SITUACE STAVBY	Č.kopie: 1
	Měřítko: 1:250
	Část: C