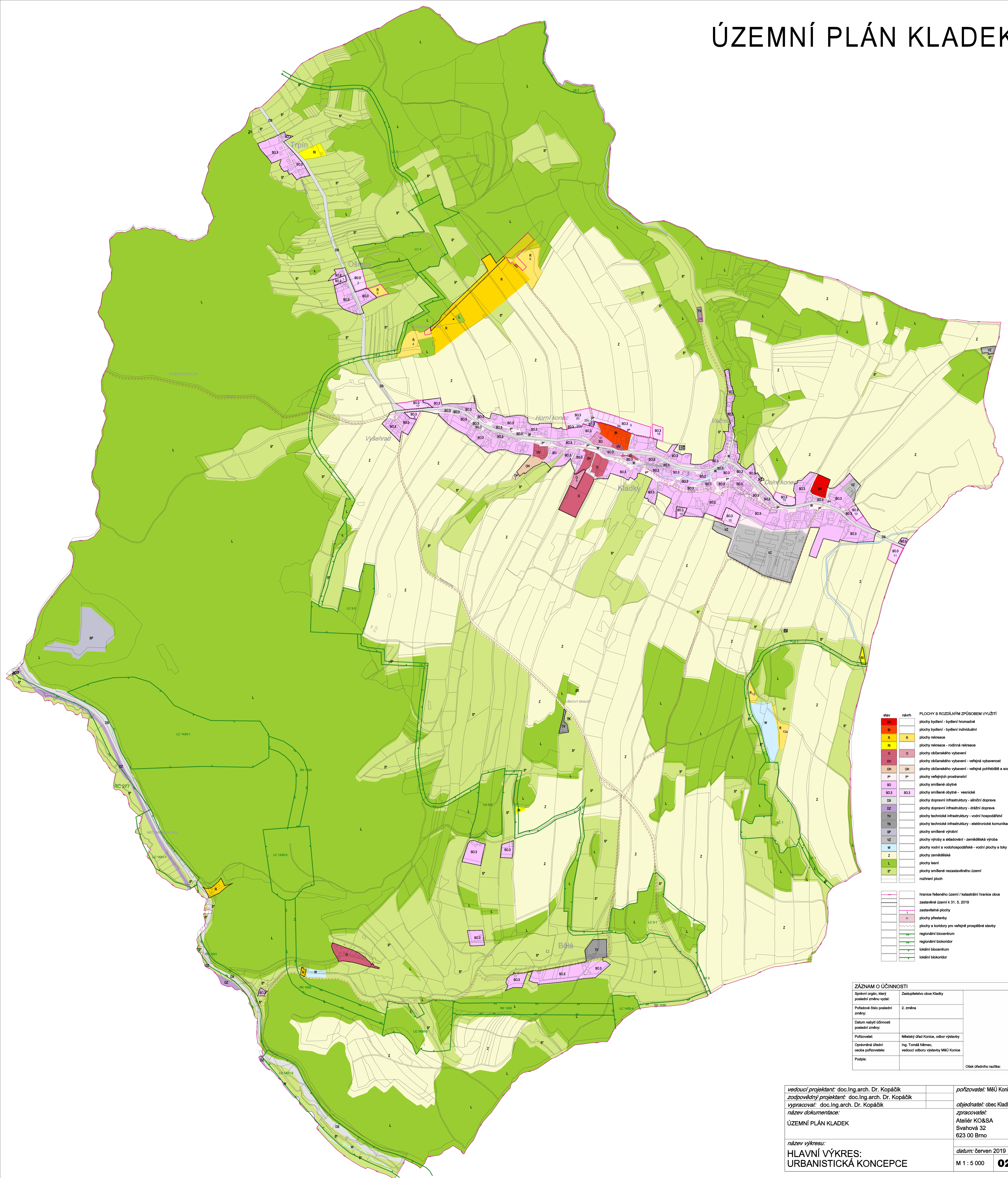


ÚZEMNÍ PLÁN KLADEK



stav	návrh	PLOCHY S ROZDÍLNÝM ZPŮSOBEM VYUŽITÍ
SB		plochy bydlení - bydlení hromadné
B		plochy bydlení - bydlení individuální
R	OR	plochy rekreace
RO		plochy rekreace - rodinná rekreace
O	OD	plochy občanského vybavení
OV		plochy občanského vybavení - veřejná vybavenost
OH	OH	plochy občanského vybavení - veřejná pohřebiště a související služby
P	P	plochy veřejných prostranství
SO		plochy smíšené obytné
SO3	SO3	plochy smíšené obytné - vesnické
DS		plochy dopravní infrastruktury - silniční doprava
DZ		plochy dopravní infrastruktury - drážní doprava
TV		plochy technické infrastruktury - vodní hospodářství
TK		plochy technické infrastruktury - elektronické komunikace
SP		plochy smíšené výrobní
VZ		plochy výroby a skladování - zemědělská výroba
W		plochy vodní a vodohospodářské - vodní plochy a toky
Z		plochy zemědělské
L		plochy lesní
S*		plochy smíšené nezastavěného území
		rozhraní ploch
		hranice řešeného území / katastrální hranice obce
		zastavěné území k 31. 5. 2019
		zastavěné plochy
		plochy přestavby
		plochy a koridory pro veřejně prospěšné stavby
		regionální biokoridor
		lokální biokoridor
		lokální biokoridor

ZÁZNAM O ÚČINNOSTI	
Správní orgán, který poslední změnu vydal:	Zastupitelstvo obce Kladky
Pořadové číslo poslední změny:	2. změna
Datum nabytí účinnosti poslední změny:	
Pořizovatel:	Městský úřad Konice, odbor výstavby
Oprávněná úřední osoba pořizovatele:	Ing. Tomáš Němec, vedoucí odboru výstavby MÚJ Konice
Podpis:	
	Ověřeno úředním razítkem:

vedoucí projektant:	doc. Ing. arch. Dr. Kopáček	pořizovatel:	MěÚ Konice
zodpovědný projektant:	doc. Ing. arch. Dr. Kopáček	objednatel:	obec Kladky
vypracoval:	doc. Ing. arch. Dr. Kopáček	zpracovatel:	Ateliér KO&SA
název dokumentace:	ÚZEMNÍ PLÁN KLADEK		Svahová 32
			623 00 Brno
název výkresu:	HLAVNÍ VÝKRES: URBANISTICKÁ KONCEPCE	datum:	červen 2019
		M 1 : 5 000	02